

Есть несколько способов установки новой версии платформы 1С:Предприятие на компьютерах сотрудников ТГУ.

1. Установка через сетевой каталог. Проверка необходимости установки новой версии происходит при запуске приложения 1С.  
**Для установки новой версии пользователь должен обладать правами локального администратора или иметь возможность ввести учетные данные локального администратора.**
  - a. Откройте в проводнике сетевую папку \\staff.tsu.ru\1c (рисунок 1).
  - b. Запустите файл 1cestart.exe (рисунок 2).
  - c. В случае необходимости введите пароль администратора.
2. Установка с использованием планировщика заданий. Проверка необходимости установки новой версии происходит при старте операционной системы Windows.
  - a. Откройте в проводнике сетевую папку \\staff.tsu.ru\1c (рисунок 1).
  - b. В зависимости от используемой версии Windows запустите соответствующий bat файл. Когда система спросит, введите пароль администратора (рисунок 3).
  - c. После нажатия enter, должно открыться окно «Планировщик заданий». Выберите Библиотеку планировщика и проверьте наличие задания «1С auto update» (рисунок 4).
  - d. Перезагрузите компьютер.

Внимание! При изменении пароля администратора, необходимо внести изменения в Планировщике задач (указать новый пароль у созданного задания обновления).
3. Установка средствами Windows Active Directory (если в подразделении организована работа в домене). Выполняет администратор домена. Необходимые пакеты (msi, mst) есть в сетевой папке \\staff.tsu.ru\1c (рисунок 1)  
В этом случае необходимость установки новой версии платформы 1С определяется администратором домена.
4. Установка без возможности автоматического обновления (единственный подходящий вариант для Linux и Mac OS, возможны проблемы авто обновления списка информационных баз). Необходимые дистрибутивы находятся в сетевой папке \\staff.tsu.ru\1c\linux и \\staff.tsu.ru\1c\macos соответственно (рисунок 5).

Информация о необходимой версии платформы 1С для запуска конкретных приложений размещена на сайте Управления информатизации (Факультетам/подразделениям — Корпоративные системы 1С) или по ссылке [http://it.tsu.ru/index.php?option=com\\_content&view=article&id=220&Itemid=766](http://it.tsu.ru/index.php?option=com_content&view=article&id=220&Itemid=766)

При возникновении проблем, вы можете обратиться за помощью в отдел аппаратно-программного обеспечения по тел. 529-525.

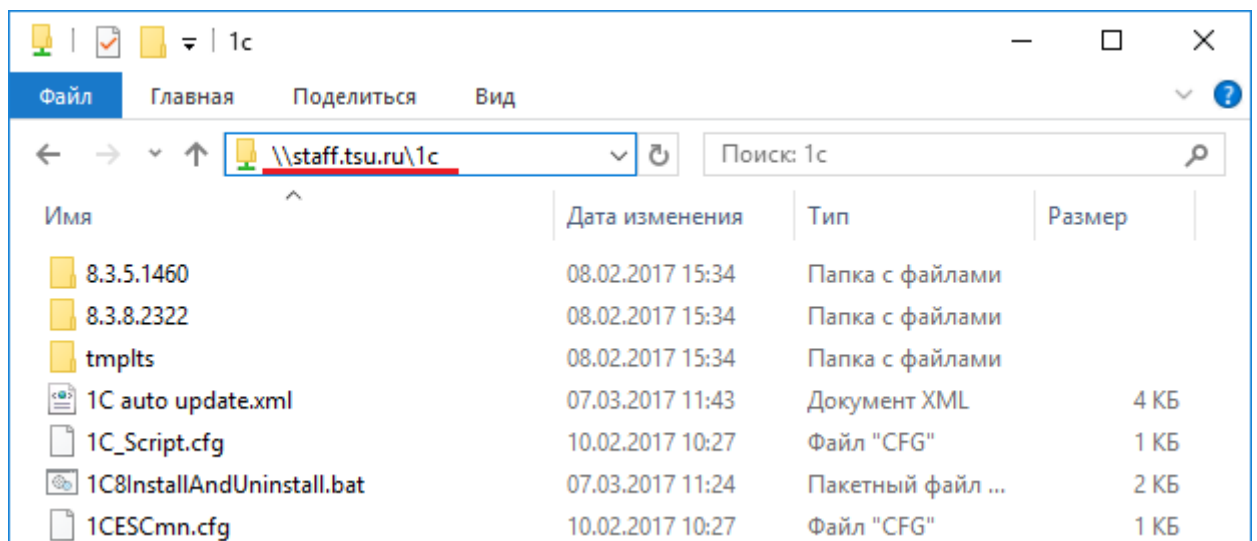


Рисунок 1

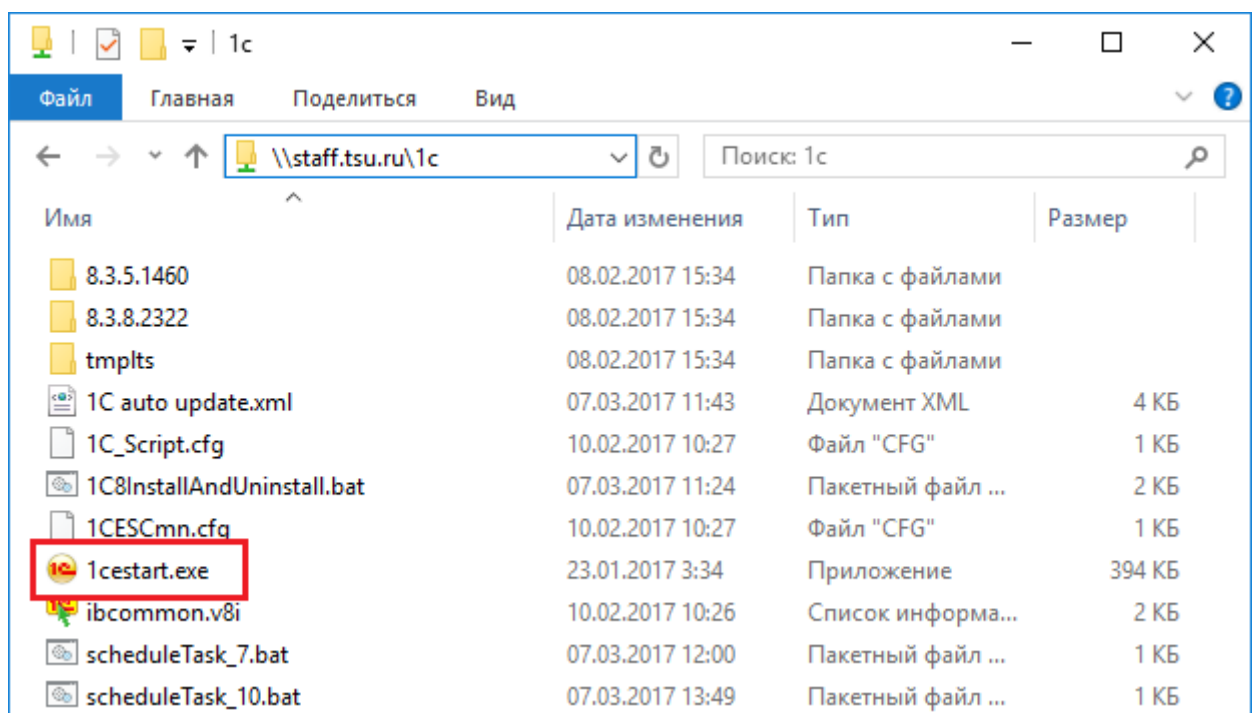


Рисунок 2

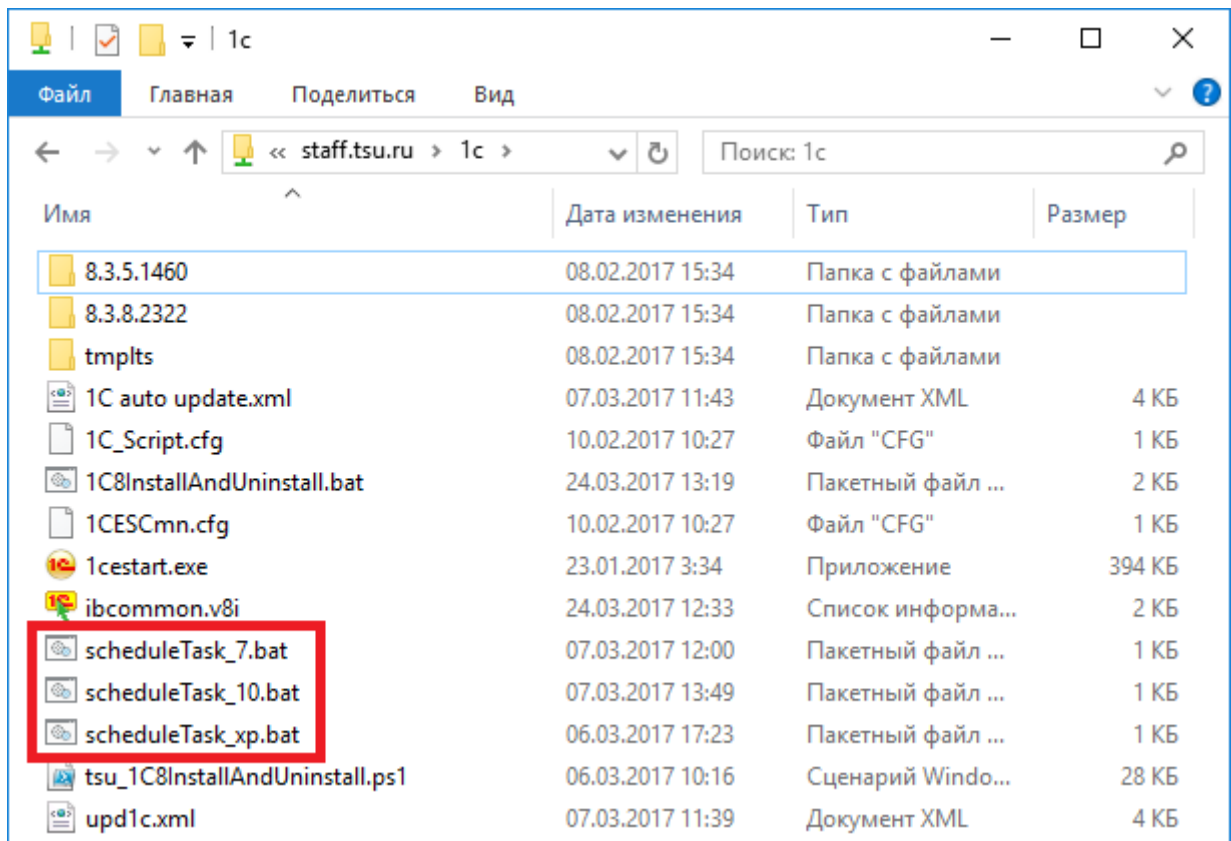


Рисунок 3

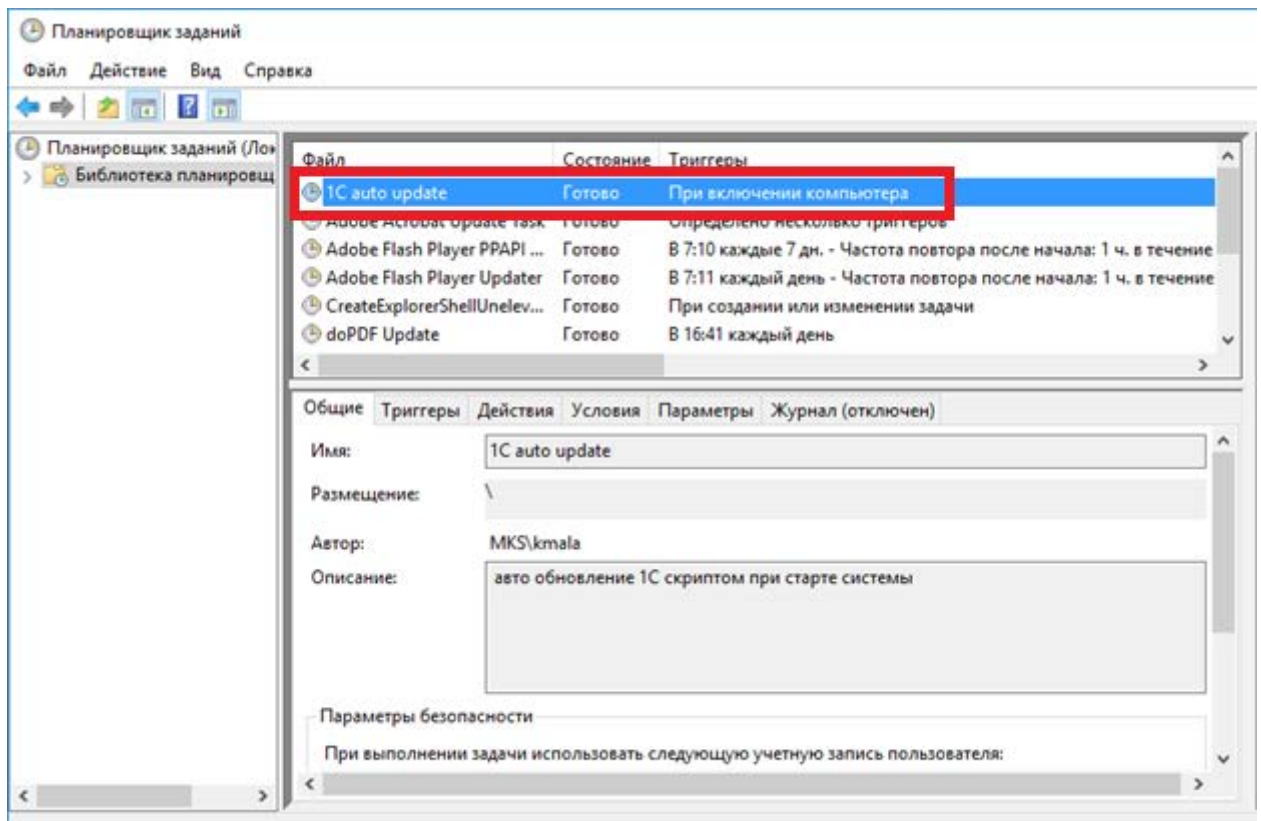


Рисунок 4

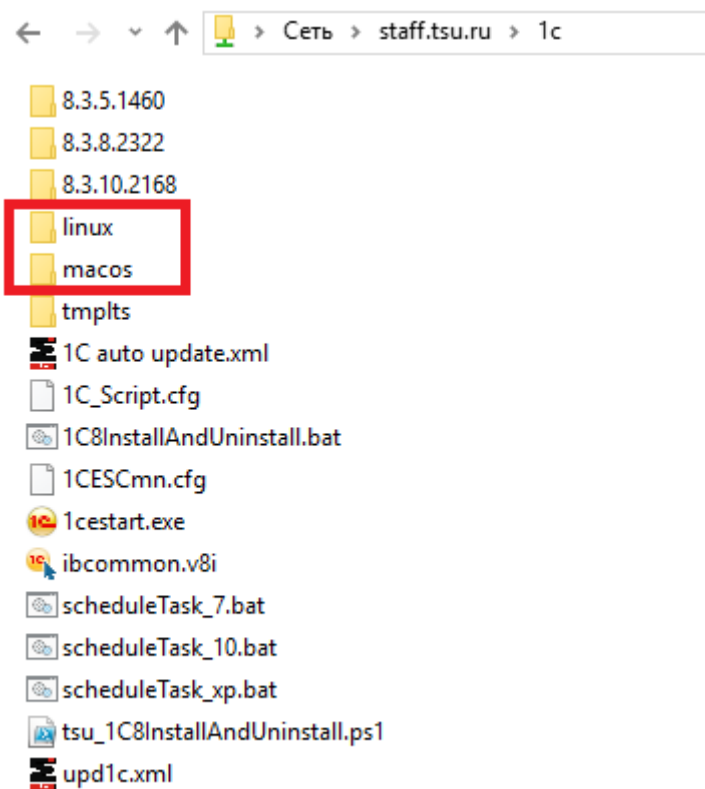


Рисунок 5